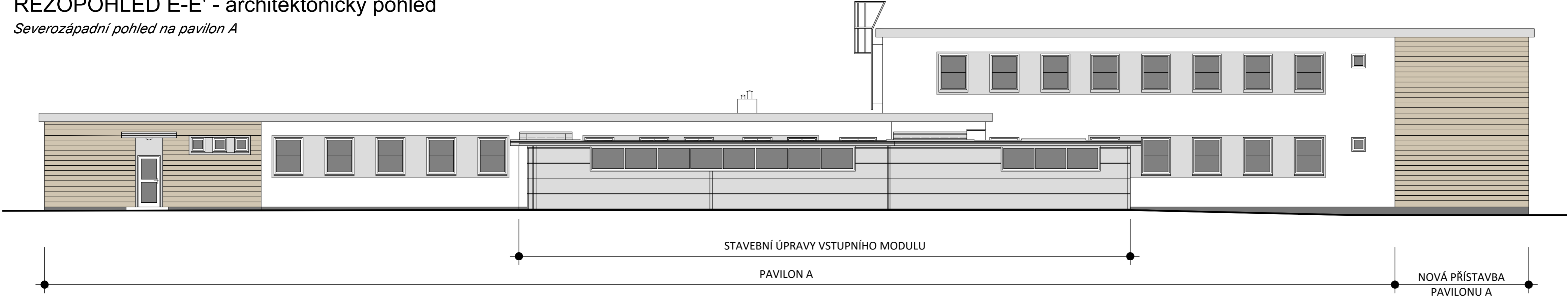
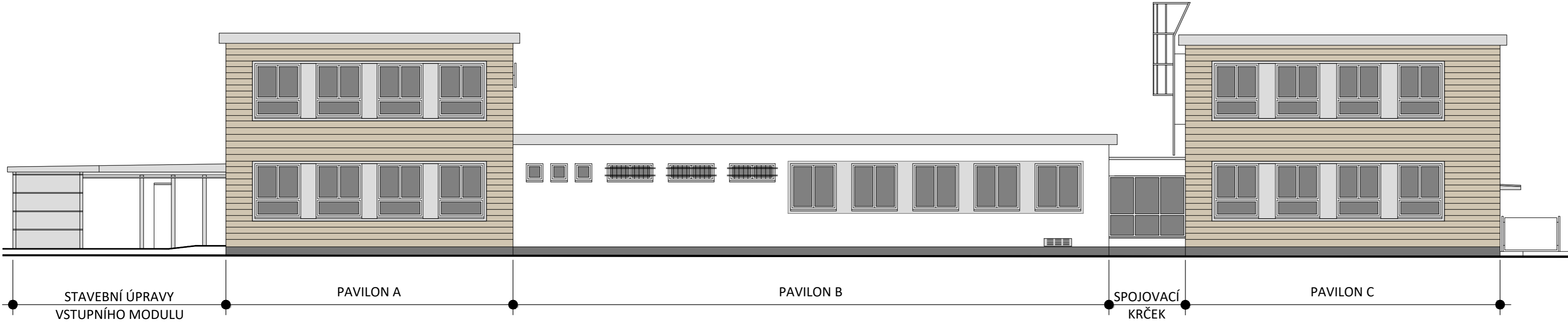


ŘEZOPOHLED E-E' - architektonický pohled

Severozápadní pohled na pavilon A



POHLED JIHOZÁPADNÍ - architektonický pohled





**Město Valašské Meziříčí**  
Zlepšení tepelně-technických vlastností obvodových konstrukcí objektu MŠ Seifertova

LEGENDA POVRCHŮ

	<b>SVISLÝ OBVODOVÝ PLÁŠŤ</b> KONTAKTNÍ ZATEPLOVACÍ SYSTÉM ETICS, OMÍTKA STRUKTURA, TOČENÁ, ZRNITOST 2,0 mm	BÍLÁ BARVA 0101-0 KO:84% přibližně RAL 9001
	<b>SVISLÝ OBVODOVÝ PLÁŠŤ</b> KONTAKTNÍ ZATEPLOVACÍ SYSTÉM ETICS, OMÍTKA STRUKTURA, TOČENÁ, ZRNITOST 2,0 mm	SVĚTLE ŠEDÁ BARVA 242-1 KO:41% přibližně RAL 7004
	<b>SVISLÝ OBVODOVÝ PLÁŠŤ</b> BEZKONTAKTNÍ ZATEPLOVACÍ SYSTÉM, OBKLAD LAKOVANÉ AL. LAMELY ŠÍŘKY 200 mm, SPÁRA 15 mm	PÍSKOVÁ BARVA vzor 42 P.10 přibližně RAL 1001
	<b>SVISLÝ OBVODOVÝ PLÁŠŤ – VSTUPNÍ MODUL</b> FASÁDNÍ SENDVIČOVÉ PANELE LAKOVANÉ, ŠÍŘKY 600 mm, PROFILACE N (minimicro)	STŘEDNĚ ŠEDÁ BARVA RAL 7037
	<b>SOKLY</b> KONTAKTNÍ ZATEPLOVACÍ SYSTÉM ETICS, OMÍTKA STRUKTURA, STŘÍKANÁ	TMAVĚ ŠEDÁ BARVA přibližně RAL 7011
	<b>KLEMPÍŘSKÉ PRVKY</b> MATERIÁL JEDNOTLIVÝCH PRVKŮ VIZ SAMOSTATNÝ VÝPIS	STŘEDNĚ ŠEDÁ BARVA RAL 7037
	<b>VÝPLNĚ OTVORŮ</b> STÁVAJÍCÍ (DOPLŇOVANÉ A PŘÍPADNĚ MĚNĚNÉ) PLASTOVÉ RÁMY, DITERMICKÉ PROSKLENÍ	BÍLÁ BARVA

0,000 = 294,500 m.n.m. = 1 NP

INFORMACE NA TOMTO VÝKRESE JSOU CHRÁNĚNY AUTORSKÝM ZÁKONEM A JEJICH DALŠÍ POUŽITÍ, ZMĚNY ČI ÚPRAVY JSOU BEZ PŘEDCHOZÍHO VYROVNÁNÍ AUTORSKÝCH PRÁV TRESTNÉ.

Vypracoval	Ing. Ivana SUROVCOVÁ	Akce	Investor				
Přezkoumal	Ing. Radomír TYML						
Schválil	Ing. Petr KOSÍK						
<div></div> <div>Kouty 1413, 757 01 Valašské Meziříčí IČ: 05752671, DIČ: CZ05752671 info@tykoa.cz tel. 737 865 855, 777 989 929</div>		Zlepšení tepelně-technických vlastností obvodových konstrukcí objektu MŠ Seifertova		Město Valašské Meziříčí Náměstí 7, 757 01 Valašské Meziříčí 			
		Druh dokumentace D.1.1 ARCHITEKTONICKO-STAVEBNÍ ŘEŠENÍ		Status dokumentace DOKUMENTACE PRO PROVÁDĚNÍ STAVBY			
		Název dokumentu  ŘEZOPOHLED E-E', POHED JZ - arch. pohledy  Měřítko 1:100		Číslo zakázky 3217  Kód dokumentace -			
				Číslo dokumentace			
				Index -	Datum vydání 2020-05	Jazyk CS	Č. výkresu D11.20